

اعضای کمیته های علمی و اجرایی ناظر کهورت قلب:

- ۱- دکتر میراحمدی زاده
- ۲- دکتر نادر پارسا
- ۳- دکتر محمد جواد زیبایی نژاد

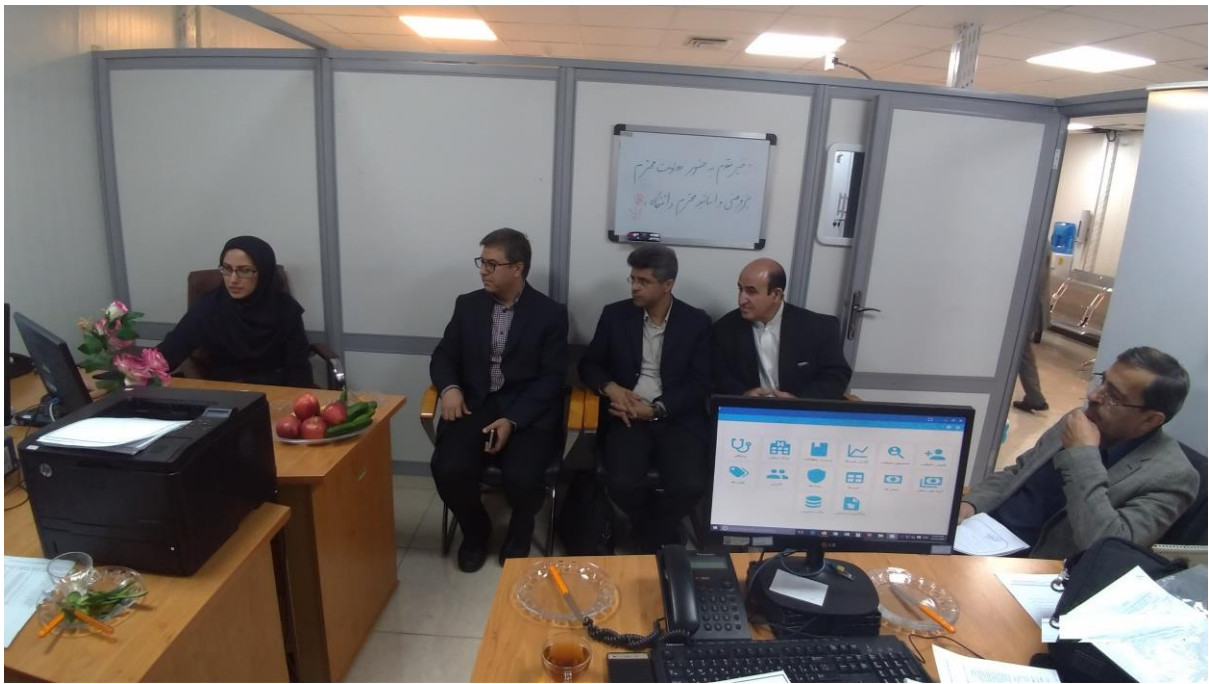
کنترل کیفی

- 1- داده های پذیرش
- ۲- فشار خون
- ۳- داده های قد و وزن - دور کمر و دور باسن
- ۴- داده های فرم پزشکی / پرستار
- ۵- داده های فرم تغذیه
- ۶- کنترل کیفی کردن داده های آزمایشگاه
- ۷- کنترل کیفی کردن اولیه از طریق مسئولین محترم کنترل کیفی
- ۸- کنترل کیفی نهایی

مدیریت بیوبانک و نیروی انسانی :

مدیریت سیستم بیوبانک با آقای دکتر پارسا است و در این مورد آقای علی کریمی و سرکار خانم زهرا دانشور ایشان را همراهی می نمایند. به طور مرتب از طرف دانشگاه علوم پزشکی شیراز بر اجرا و مراحل انجام بیوبانک نظارت صورت می گیرد و گزارش ها مانند نمونه ارسالی به دانشگاه ارسال می گردد.

بیو بانک از ابتدا توسط کمیته های علمی و اجرایی از طرف دانشگاه علوم پزشکی شیراز مورد ارزیابی و پایش قرار می گیرد.

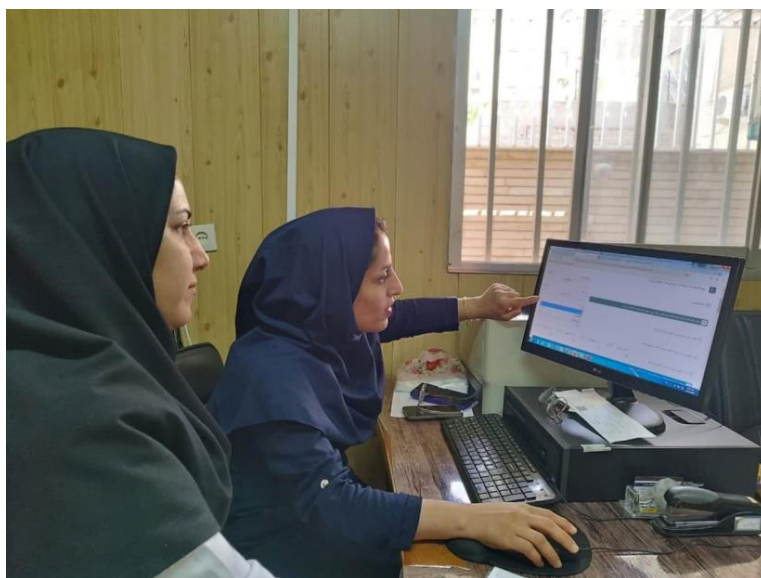


- کنترل داده ها توسط تیم خارج از گروه اجرایی به سرپرستی دکتر پارسا
- کنترل داده ها توسط ناظر دانشگاه علوم پزشکی شیراز

وظایف تیم کنترل کیفی:

- مطالعه دقیق و آگاهی کامل نسبت به دستورالعمل ها
- پاکسازی داده های ثبت نام قبل از شروع پیگیری
- تکمیل فرم ها و چک لیست های کنترل کیفی و ارائه گزارش ماهانه به کمیته کنترل کیفی
- اطلاع رسانی دقیق و صادقانه از وضعیت پرسشگری به مجری طرح
- برقراری ارتباطی مناسب با همکار با رعایت رفتار حرفه ای

در ابتدا نحوه انجام کنترل کیفی طی جلسات متعدد به تیم کنترل کیفی مستقر در سایت کوهورت آموزش داده شد. (صورتجلسات و تصاویر مربوط به آموزش در بخش ضمیمه بخش ۶ ردیف ۴ موجود است)



نصویر ۱۱ آموزش به تیم اجرایی کنترل کیفیت

کنترل کیفی داده های آزمایشگاهی و فشارخون

* به صورت دوره ای تمام دستگاه‌ها کالیبره میشود
* روزانه با کیت کنترل، نمونه‌ها، جهت درست بودن بررسی می‌شدند
* دیتاهای فشار خون، از جهت نرم افزاری بر اساس حد مجاز ورود و خروج کنترل میشدند

کنترل کیفی دستگاههای فشار خون و آزمایشگاه

* دستگاهها به صورت دوره ای به شرکت مربوطه ارسال و کالیبره میشوند و یا کارشناس مربوطه در محل جهت کالیبراسیون حضور پیدا می‌کردند.

کنترل کیفی نوار قلب

* نوار قلب های مراجعه کنندگان به صورت فایل های jpeg و excel روی سیستم ذخیره میشوند و همچنین به پرونده ی هر فرد در نرم افزار پیوست میشود.
کنترل کیفی این قسمت با خروجی گرفتن از بخش پیوست های نوار قلب انجام می‌گیرد که در صورت ضمیمه نبودن فایلها، مجدداً از فایل مربوطه از دستگاه خروجی گرفته و ضمیمه می‌گردد.

کنترل کیفی داده Qrisks

بر اساس فرمول محاسبه میشود و در فیلد مورد نظر قرار داده میشود. پس از داده‌ها بصورت رندم توسط پزشک مجدد چک شده و محاسبه مجدد صورت می‌گیرد.

کنترل کیفی مابقی فرم‌ها

تمام فرم‌هایی که تکمیل میشود بر اساس چک لیست نحوه کنترل کیفی سوالات مرحله ۱ که ضمیمه می‌باشد (بخش ۶ ردیف ۴) تکمیل می‌شود و پس از تکمیل توسط کارشناس مربوطه، تمامی داده‌ها در پایان روز توسط کارشناس مسئول کنترل کیفی مورد بررسی و بازبینی قرار می‌گیرد و از کلیه داده‌های روز به صورت فایل اکسل خروجی گرفته میشود در صورت وجود داده‌های مفقود یا حذف شده، از کارشناس مربوطه خواسته می‌شود داده‌ها را مجدد بر اساس اطلاعات موجود تکمیل یا در صورتیکه دیتایی وجود نداشته باشد با تماس به فرد مورد نظر مجدداً سوال پرسیده میشود و در نرم افزار وارد میشود. روش دوم کنترل کیفی داده پرسش نامه‌ها استفاده از سیستم ضبط صوت می‌باشد که مکالمات مراجعه کننده در هنگام تکمیل فرم‌ها ضبط و توسط کارشناسان کنترل کیفی در پایان جمع‌آوری دیتا، مورد بازبینی و چک نهایی قرار می‌گیرد و در صورت مغایرت اصلاح می‌گردد.

پروتوکل کنترل کیفی پرسش نامه‌ها نیز به پیوست موجود می‌باشد. (مستندات بخش ۶ ردیف ۴)

پروتوکل کنترل کیفیت مطالعه در ژورنال BioMed Research International با **Impact factor: 2.583** در سال ۲۰۲۰ به چاپ رسیده است. (مستندات بخش ۶ ردیف ۴)

Hindawi
BioMed Research International
Volume 2020, Article ID 8179793, 7 pages
<https://doi.org/10.1155/2020/8179793>



Research Article

Magnitude of the Quality Assurance, Quality Control, and Testing in the Shiraz Cohort Heart Study

Nader Parsa¹, Mohammad Javad Zibaenezhad¹, Maurizio Trevisan^{2,3}, Ali Karimi Akhormeh¹, and Mehrab Sayadi¹

¹Cardiovascular Research Center, Shiraz University of Medical Sciences, Shiraz, IR, Iran

²City College of New York, Provost & Senior Vice President for Academic Affairs, Dean of Medical School, New York, USA

³College of Health Sciences, Vin University, Hanoi, Vietnam

Correspondence should be addressed to Mohammad Javad Zibaenezhad; mbaem2@gmail.com

Received 12 April 2020; Accepted 15 July 2020; Published 12 August 2020

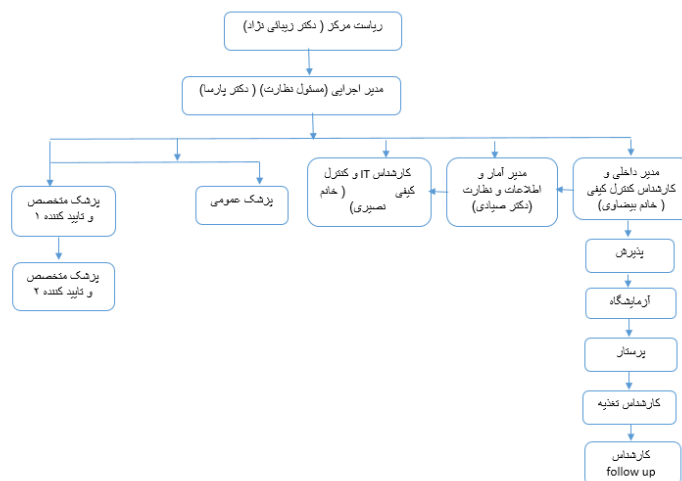
Academic Editor: Marcelo A. Soares

Copyright © 2020 Nader Parsa et al. This is an open access article distributed under the Creative Commons Attribution License, which permits unrestricted use, distribution, and reproduction in any medium, provided the original work is properly cited.

To determine the conclusive integrity in the Shiraz Cohort Heart Study (SCHS) project, management began quality assurance (QA) and quality control (QC) of the collected data throughout the study end-points. The QA is a focused process that prevents and detects data collection errors and verification of intended requirements in the SCHS. The QC is a subset of QA intended to capture errors in processing data through testing and preventive processes to identify problems, defects, or intended requirements. SCHS involved 10,000 males and females aged 40-70 over a 10-year follow-up period with cardiovascular diseases (CVDs) in the city of Shiraz, Iran. The study measured events and access to preventive care in Shiraz city. The SCHS identified unique barriers to select national study models in developing standardized measures related to variations in ethnicity, religion, cross-cultural considerations, and others. A suggested response to this problem was to develop a mechanism to standardize...

نصویر ۱۲: مقاله چاپ شده کنترل کیفی مطالعه کوهورت قلب

نمودار کمیته اجرایی و نظارتی فرم پیگیری طرح کوهورت قلب شیراز



نصویر ۱۳: مجزا بودن گروه نظارت و اجرای کنترل کیفی